

PAGEL[®] Spezial-Beton
Produktbereich Trinkwasser

TW Trinkwassermörtelsysteme
TW05 bis TW40
(DVGW W270; DVGW W347; DVGW
W300)

Trinkwassermörtel Typ1 TW1/20
(DVGW W347; DVGW W300)

Vergussbeton (Stützeninstandsetzung)
V80C45
(DVGW W270; DVGW W347; DVGW
W300)

PAGEL[®] Verguss V1[®]/10, V1[®]/50,
V1[®]/160
(DVGW W270; DVGW W347; DVGW
W300)

Die aktuelle technischen Datenblätter finden Sie
im Internet www.pagel.com



Hitexbau

Ihr innovativer Partner für Verstärkungen
mit Textilbeton

Wir liefern die Lösungen für notwendige
Bewehrungen - sowohl im Beton als auch
im Asphalt.

Mit Einsatz der neuesten Technologien
entwickeln und produzieren wir Bewehrungen
aus Carbon, Basalt und anderen
Materialien - exakt auf Ihre Bedürfnisse zu-
geschnitten. Unser Produktionsbetrieb ist
ISO 9001 und ISO 14001 zertifiziert.

PAGEL[®] Spezial-Beton GmbH & Co. KG

Wolfsbankring 9 · 45355 Essen · Deutschland
Tel. +49 201 68504 0
Fax +49 201 68504 31
www.pagel.com · vertrieb@pagel.de

Hitexbau GmbH
Vertrieb | Sales

Roy Thyroff
Steinerne Furt 44 · 86167 Augsburg · Deutschland
Tel. +49 151 17690888
www.hitexbau.com · roy.thyroff@hitexbau.com



- › geringere Ausführungszeit bei statischer Verstärkung
- › Schichtdicken Carbon-/Spritzbeton ca. 1/7 bei gleicher Tragfähigkeit
- › vergleichbare Wirtschaftlichkeit durch geringeren Materialverbrauch
- › kein Raumverlust durch wenig notwendige Überdeckung
- › geringere Eigenlasten durch geringere Schichtdicken
- › keine Rückverankerung erforderlich
- › einfache, abschnittsweise Verarbeitung möglich
- › gute Rissbreitenverteilung durch engmaschige Carbongelege
- › geringer Rückprall, durch Applikation im Nassspritzverfahren
- › CO₂-Emissionen durch geringeren Materialeinsatz
- › dauerhaft gegen Feuchtigkeit, Chemikalien, alkalibeständig, korrosionsbeständig, etc.
- › lange Lebensdauer bei hoher Zugkraft und geringen Rissbreiten
- › Reduktion der Folgekosten (Wartung/Sanierung)
- › einfache Montage (rollbar/wenig Gewicht/kreative Formen gestaltbar) Transport und Montageaufwand gering
- › Konfektion auf der Baustelle einfach möglich

Statische Instandsetzung mit Carbon

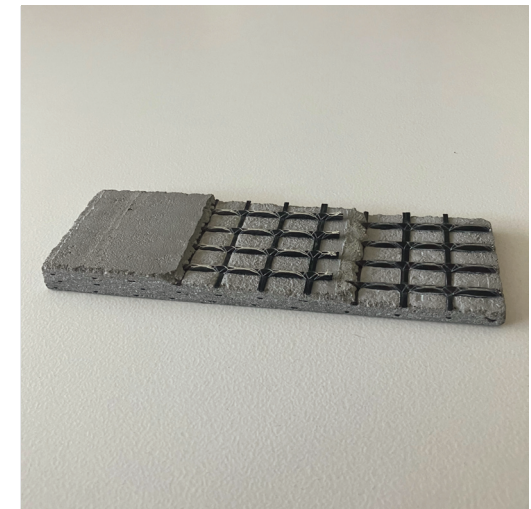
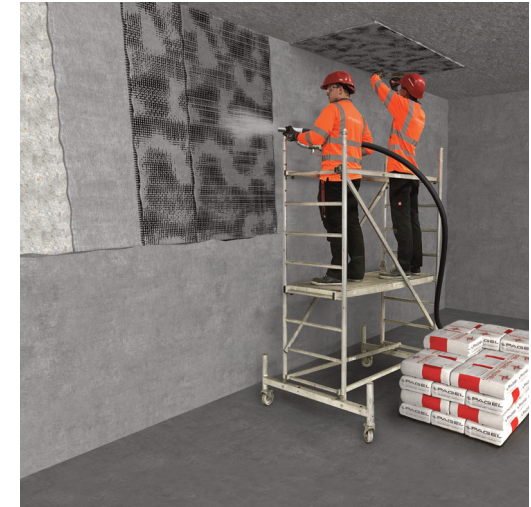
Textilfeinbeton (statische Verstärkung)
TF10 CARBOrefit-Textilfeinbeton
(DVGW W270; DVGW W347; DVGW W300)

Hitexbau Gelege für den Trinkwasserbereich

HTC 25/25-40 (24K)
HTC 34/34-40 (48K)
HTC 21/21-40 (48K)
(DVGW W270; DVGW W347)



Planer Info / ausschreiben.de



- › Applikation durch fachkundige und DVGW zertifizierte Verarbeitungsfirmen ausgeführt
- › Schulung bei statischer Ertüchtigung erforderlich